



ANTICOR®

PRŮMYSLOVÉ PÁSKY



UŽ JSME
S VÁMI
20 LET

2020/červenec



www.anticor.cz



Společnost ANTICOR působí na českém trhu od roku 2000. V Polsku a sousedních zemích již od roku 1991. Je vyhledávaným pomocníkem v mnoha průmyslových odvětvích, především v plynárenství, teplárenství, stavebnictví.

Elektroizolační a instalační pásy. Povlak AnticorClad. Pásy ve stavebnictví.

ANTICOR poskytuje nejlepší protikorozní izolace na trhu. Především páskové systémy Anticor plast a Polyken, teplem smrštitelné materiály Covalence a termosetové polyuretanové povlaky Protegol.

Pro elektroinstalace dodáváme vhodné technické pásy. Elektroizolační PVC, PE, samovulkanizační, nehořlavé a butyl-kaučukové pásy. Kolem výkopů dodáváme výstražné fólie pro označení nebezpečných míst. V nabídce máme žluto-černé a červeno-bílé výstražné fólie.

Mezi nové produkty naší společnosti patří syntetická těsnící hmota ANTICOR SEAL, která utěsní prostupy kabelů a potrubí přes stěny a základové desky, proti vodě a zároveň jako těsnící hmota do elektroinstalačních krabiček.

Elektrické izolanty

Výrobky firmy ANTICOR umožňují snadnou manipulaci. Vyrdrží, jsou odolné proti mechanickému poškození, vůči chemickým redidlům, atmosférickým vlivům, UV záření a ozonu.

Jsou nehořlavé a nestárnou. Zákazníci je vyhledávají i pro jejich přizpůsobivost nerovným povrchům a dobrou lepidlost. Všechny protikorozní izolace, technické pásy a membránové povlaky jsou vynikajícími elektrickými izolanty, které šetří Váš čas i peníze.

ANTICOR nabízí vysoce kvalitní produkty, vyhledávané nejen na území České republiky a v Polsku, ale také na Slovensku, v Rakousku, Rumunsku, Litvě a dalších zemích. V naší společnosti jsme připraveni řešit všechny Vaše potřeby. Prohlédněte si naši aktuální nabídku.

Ing. Pavel Pyszko
ředitel

OBSAH

Elektrotechnické izolační pásy	04
Aplikace pásek	07
Anticor Seal	08
Anticor Plast	09
Hliníkové a pokovené pásy	10
AnticorClad	13
AnticorClad - návod na použití	14
Instalační pásy	15
Instalační materiály	18
Dilatační pás Anticor DILATAX	22
Podlahové pásy	23
Výstražné fólie	26

Elektrotechnické izolační pásy



211 Electrix®

Elektrotechnická izolační PVC páska

Kvalitní páska s lepidlem na bázi syntetického kaučuku mající vynikající elektrické, chemické a fyzikální vlastnosti a přitom dostatečně pevná. Dodává se v 11 různých barvách a v provedení DUHA. Odolná proti UV záření, rozpouštědlům a vlhku, samozhášivá. Tato páska patří do každé brašny s nářadím.

Rozměry: DUHA-15, 15¹⁾, 19²⁾, 25²⁾, 30³⁾, 38³⁾, 50⁴⁾ mm x 10 m; 15⁵⁾, 19²⁾, DUHA-19, 19²⁾, 25⁶⁾, 30⁹⁾, 38⁷⁾, 50³⁾ mm x 20 m

Barvy: bílá^{1, 2, 3, 4, 6, 7, 8)}, černá^{1, 2, 3, 4, 5, 6, 7, 8, 9)}, červená^{1, 2, 3, 5, 6, 7)}, fialová¹⁾, hnědá^{1, 2, 3)}, světle modrá^{1, 2, 3, 4, 5)}, šedá^{1, 2, 3, 4, 5, 6, 7, 8, 9)}, tmavě modrá¹⁾, zelená^{1, 2, 3, 5, 6)}, žlutá^{1, 2, 3, 6)}, žluto-zelená^{1, 2, 3, 4, 6, 7)}
POZOR některé méně obvyklé rozměry nejsou dostupné ve všech barvách.

Použití: elektrická izolace do 1 kV nad i pod zemí, upevňování a svazkování vodičů, barevné značení, mechanická ochrana.



202 Electrix® SuperFlex

Elektrotechnická elastická izolační PVC páska

Kvalitní velmi elastická izolační páska s lepidlem na bázi syntetického kaučuku pro každodenní potřebu. Má velkou mechanickou pevnost při vynikající pružnosti, odolnost proti otěru, kyselinám, louhům a proti UV záření. Dobře se s ní pracuje i při teplotě -10 °C. Vynikající roztahovnost pásy dovoluje rychlou aplikaci. Kaučukové lepidlo s výbornou přilnavostí dokonale sleduje roztahování pásy. Páska se na konci neodlepjuje, přitom má snahu na izolovaném kabelu se neustále utahovat. Samozhášivá.

Rozměry: 15¹⁾, 19²⁾, 25³⁾, 38⁴⁾, 50²⁾, 75⁵⁾ mm x 20 m

Barvy: bílá^{1, 2, 4, 5)}, černá^{1, 2, 4)}, červená^{1, 2, 5)}, hnědá^{2, 3)}, modrá^{1, 2, 4, 5)}, šedá³⁾, zelená^{1, 3)}, žlutá^{1, 2, 3, 4, 5)}
POZOR ne všechny rozměry jsou dostupné ve všech barvách, některé barvy končí.

Použití: elektrická izolace do 1 kV nad i pod zemí, upevňování a svazkování vodičů, opravy kabelových pláštíků, barevné značení, mechanická ochrana. Zesílení izolací elektroinstalací v autech.



200 Electrix® PREMIUM

Elektrotechnická elastická PVC páska pro široký rozsah pracovních teplot

Nejkvalitnější izolační páska z PVC pro nejvyšší nároky. Velmi elastická s lepidlem na bázi syntetického kaučuku je vhodná jako označovací i izolační páska pro nejnáročnější aplikace, ať už z důvodů teploty při montáži, provozní teploty nebo požadované dlouhé životnosti. Dodává se v 5 různých barvách. Je odolná proti UV záření, chemikáliím, vlhkosti, louhům, kyselinám a rozpouštědlům. Je vhodná jako elektrická izolace do nejnáročnějších podmínek. Velmi dobře se s ní pracuje. I přesto, že má větší tloušťku, je velmi elastická, s velkou průtažností, výborně kopíruje povrch a nerovnosti, a to až do teploty -18 °C. Trvale odolává teplotě do 105 °C. Samozhášivá.

Rozměry: 15¹⁾, 19²⁾, 25²⁾, 38²⁾, 50²⁾ mm x 18 m

Barvy: bílá^{1, 2)}, černá^{1, 2)}, červená²⁾, modrá^{1, 2)}, žlutá²⁾ POZOR některé méně obvyklé rozměry nejsou dostupné ve všech barvách.

Použití: elektrická izolace do 1 kV nad i pod zemí, primární izolace vodičů izolace energetických kabelů pro vnitřní i venkovní použití. Životnost instalované pásy odpovídá životnosti kabelu, izolace pro demagnetizační cívky, zesílení izolací elektroinstalací v autech, oprava poškozené izolace, univerzální páska, ochranná páska.

Typ	Nosič	Rozměr (mm x m)	Tloušťka (mm)	Barva
211 Electrix®	PVC	15, 19, 25, 30, 38, 50 x 10 15, 19, 25, 30, 38, 50 x 20	0,13	černá, červená, bílá, tm. modrá, sv. modrá, žlutá, hnědá, šedá, zelená, žlutozelená, fialová, DUHA
202 Electrix® SuperFlex	PVC	15, 19, 25, 38, 50, 75 x 20	0,19	černá, červená, bílá, modrá, žlutá,
200 Electrix® PREMIUM	PVC	15, 19, 25, 38, 50 x 18	0,18	černá, červená, bílá, modrá, žlutá
222 Electrix® PIB	polyizobutylem	19, 25, 38, 50 x 3,5 19, 25, 38, 50 x 7,5	0,76	černá
225 Electrix® PIB	polyizobutylem	19, 25, 38, 50 x 5 19, 25, 38, 50 x 10	0,5	černá
231 Electrix®	butyl/PE	19, 25, 38 x 3,5 19, 25, 38, 75, 100 x 7,5	0,6	černá
277 Electrix®	skelná tkanina	19 x 3,5	0,178	bílá
160 Electrix®	bavlna	19 x 10	0,3	černá
999 Mastik	butylkaučuk	60 x 0,75	3	černá
550 Polytex®	silikon	25 x 3	0,5	černá

160 Electrix®



Textilní lepicí páska

Profesionální černá textilní lepicí páska z bavlny s lepidlem na bázi syntetického kaučuku s velkou pevností v tahu. Má vysokou lepicí sílu, snadno se přizpůsobuje členitému podkladu je odolná proti povětrnosti se širokým rozsahem pracovních teplot -40 °C až +120 °C.

Rozměry: 19 mm x 10 m

Barva: černá

Použití: upevňování a svazování elektroinstalací v autech.

231 Electrix®



Elektrotechnická izolační PE páska pro vnější mechanické ochrany kabelů

Izolační polyetylenová páska s velkou tloušťkou a hrubou vrstvou butylkaučukového lepidla. Poskytuje zvýšenou ochranu proti mechanickému namáhání a má vysokou odolnost proti oděru. Hodí se pro menší opravy lehce poškozené izolace pláště energetických a sdělovacích kabelů nad i pod zemí.

Rozměry: 25 mm x 7,5 m; 25, 38, 50, 75 mm x 15 m

Barva: černá

Použití: opravy pláštů kabelů, mechanická ochrana, ochrana proti korozi a vlhkosti.

277 Electrix®



Vysokoteplotní elektroizolační páska ze skleněné tkaniny

Bílá páska ze skleněné tkaniny s termosetickým lepidlem na bázi kaučuku aktivující se tlakem a vytvrzující se teplem. Termosetické lepidlo se po určité době vytvrdí a pásku pak nelze běžným způsobem odlepit. Je mimořádně stabilní a vyznačuje se velkou pevností v tahu je odolná proti mechanickému poškození a otěru. Uživatelé dlouhodobě poskytují mechanickou pevnost a ochranu před teplem a ohněm. Vyhovuje teplotní třídě B (130 °C) a lze ji krátkodobě vystavit i vyšším teplotám.

Rozměry: 19 mm x 3,5 m

Barva: bílá

Použití: tvoří účinnou ochranu před elektrickým obloukem, ohněm a tam kde je požadována přilnavost při vysokých teplotách, vhodná jako dodatečná mechanická ochrana.

Teplotní rozsah (°C)	Pevnost v tahu (N/10 mm)	Protažení při přetržení (%)	Přilnavost k oceli (N/10 mm)	Měrný odpor (Ωcm)	Elektrická pevnost (kV/mm)	Nehořlavost	Odolnost oleji a ředidlům	Odolnost proti povětrnostním vlivům
+10/+90	20	180	2,3	10 ¹¹	64	samozhášivá	velmi dobrá	dobrá
-10/+90	25	220	1,9	-	57	samozhášivá	velmi dobrá	velmi dobrá
-18/+105	30	260	2,2	10 ¹¹	35	samozhášivá	vynikající	vynikající
-40/+90	2,5	600	-	10 ¹³	35	-	dobrá	velmi dobrá
-40/+90	3,0	600	-	10 ¹³	35	-	dobrá	velmi dobrá
-34/+85	48	180	6,5	10 ¹¹	29	nezápalná	špatná	dobrá
+10/+130	300	5	1,7	5 x 10 ⁶	2,5	samozhášivá	velmi dobrá	-
-40/+120	60	5	2,8	-	-	-	velmi dobrá	velmi dobrá
-34/+70	-	-	-	-	20	-	špatná	velmi dobrá
-60/+260	350	300	-	-	8	samozhášivá	vynikající	vynikající

Elektrotechnické izolační pásy



222 PIB Electrix®

Samosvařitelná polyizobutylénová PIB páska tl. 0,75 mm

Samosvařitelná polyizobutylénová PIB páska tl. 0,75mm s velkou mechanickou pevností. Má vynikající elektrické a tepelné vlastnosti a je vhodná na všechny běžné kabelové materiály (izolace i pláště). Navinutá s minimálně 100 % protažením vytvoří během krátké doby homogenní, kompaktní izolační hmotu, kde jednotlivé vrstvy ovinu už nelze rozlišit. Odolná proti UV záření, koroně a ozonu. Vynikající odolnost proti vodě, korozi a chemikáliím je kompatibilní se všemi druhy kabelových izolací.

Rozměry: 19, 25, 38, 50 mm x 3,5 m; 19, 25, 38, 50 mm x 7,5 m

Barva: černá

Použití: izolace kabelu do 1 kV, opravy kabelových pláštů, utěsnění proti vlhkosti celé řady elektrických a distribučních kabelů nad i pod zemí, pláště a spojky telefonních kabelů, vodotěsné ukončování kabelů. Ochrana proti korozi a vlhkosti např. na spoje opláštění tepelné izolace potrubí, těsnění odpadních potrubí, průchodky, spoje potrubí vzduchotechniky apod.



225 PIB Electrix®

Samosvařitelná polyizobutylénová PIB páska tl. 0,5 mm

Samosvařitelná polyizobutylénová PIB páska tl. 0,5 mm s velkou mechanickou pevností. Má identické elektrické a tepelné vlastnosti jako 222 PIB Electrix®.

Rozměry: 19, 25, 38, 50 mm x 5 m; 19, 25, 38, 50 mm x 10 m

Barva: černá

Použití: stejné jako u pásy 222 PIB Electrix®.



550 Polytex

Oprávrárenská silikonová samosvařitelná páska pro široký rozsah teplot -60 až +260 °C

Oprávrárenská silikonová páska byla původně vyvinutá pro armádní účely, byla testovaná a osvědčila se v nejextrémnějších podmínkách a prostředích. **550 Polytex** je nejvšestrannější a snadno použitelná páska pro rychlou opravu. Odolává extrémním teplotám, tlaku, napětí, vlhkosti, korozi, znečišťujícím látkám, kyselinám, palivům, olejům, rozpouštědlům, mořské vodě a UV záření.

Rozměry: 0,5 mm x 25 mm x 3 m

Barva: černá

Použití: izolace kabelu do 1 kV, opravy kabelových pláštů, utěsnění proti vlhkosti celé řady elektrických a distribučních kabelů nad i pod zemí, pláště a spojky telefonních kabelů, vodotěsné ukončování kabelů. Těsnění potrubí, průchodky, spoje potrubí vzduchotechniky apod. pod tlakem do 8bar.



999 Mastic

Těsnící a výplňový tmel

Těsnící tmel pro utěsňování konců kabelů proti vodě spolu s 222 PIB nebo 225 PIB Electrix a na opravy a spojování energetických kabelů jako výplňový tmel v kombinaci s 221 Electrix a 231 Electrix. Vynikající odolnost proti vodě, korozi a chemikáliím je kompatibilní se všemi druhy kabelových izolací.

Rozměry: 3 mm x 60 mm x 0,75 m

Barva: černá

Použití: těsnící a výplňový tmel pro použití v elektrotechnice.



PVC PÁSKY

211 Electrix®, 202 Electrix® SuperFlex, 200 Electrix® PREMIUM

- Pásku vždy navíjejte s dostatečným tahem, aby se dobře přizpůsobila tvaru povrchu. Při správném tahu se páska zúží alespoň na 3/4 původní šířky, tedy z 15 mm na 11,5 mm a z 19 mm na 14,5 mm.
- Při navíjení ukládejte jednotlivé závity s polovičním přesahem přes předchozí závit. Vytvořte hladkou válcovou plochu. Poslední závit pásky nalepte bez tahu, aby se návin nerozvíjel.
- Pokud pásku navíjíte na kuželový povrch, vždy začínejte na malém průměru a skončete na velkém.
- Do míst se zvýšeným mechanickým namáháním použijte vždy více vrstev pásky.
- Na nerovné povrchy, jako např. u konektorů NN, kabelových ok, lisovacích trubiček apod., použijte na vyrovnaní ostrých přechodů vulkanizační pásku **222 PIB** nebo silikonovou pásku **550 Polytex**.

SAMOSVAŘITELNÉ PÁSKY

222 PIB Electrix® 225 PIB Electrix® 550 Polytex®

- Pásky můžete odvíjet buď přímo z role, nebo si natrhejte (nastříhejte) proužky. Toto je výhodné při vinutí izolace na žilách vícežilového kabelu.
- Odstraňte přeložku a při navíjení ji průběžně odtrhávejte. Začátek pásky PIB vždy utrhnete, aby se zužoval.
- Roli pásky si otočte vždy tak, aby se páska při navíjení utahovala, a ne rozvíjela.
- Pásku hodně vytahujte, a to tím víc, čím vyšší napětí máte izolovat. Pásku PIB aplikujte minimálně se 100% natažením a vždy s dostatečným přesahem na originální izolaci kabelu. Při přetržení znovu přichyťte konec a viňte dál tak, aby nikde nezůstala vzduchová bublinka nebo mezera.
- Silikonovou pásku **550 Polytex**, vždy natahujeme až na mez pevnosti.
- Při navíjení pokládejte jednotlivé závity s překrytím 50 % přes předchozí závit, vytvořte hladkou válcovou plochu.

TĚSNĚNÍ, OPRAVY A SPOJOVÁNÍ ENERGETICKÝCH KABELŮ

UTĚSNĚNÍ KONCŮ KABELŮ PROTI VODĚ

- Po obvodu zdrsnit konce pláště kabelu smirkovým plátnem v délce alespoň 30 mm, plášť kabelu důkladně očistit a odmastit.
- Volný prostor mezi vodiči vyplnit páskou 999 Anticor Mastik s výběhem na plášť kabelu cca 10 mm, stlačit jednotlivé vodiče tak, aby byly co nejbližší u sebe.
- Na dokončení utěsnění konce kabelu použijeme 222 PIB Electrix nebo 225 PIB Electrix s předpětím na mezi utržení pásky. Začínáme od vodičů a pokračujeme na plášť kabelu s výběhem na plášť kabelu cca 30 mm. Pokud se páska utrhne, pokračujeme v místě utržení. Zakončení pásky provedeme jejím utržením

OPRAVA MÍRNĚ POŠKOZENÉHO PLÁŠTĚ KABELU NAŘÍZNUTÍM, OPÁLENÍM APOD.

- Poškozené místo a navazující část kabelu řádně očistěte. Zkontrolujte, zda je izolace žil neporušená.
- Po obvodu pláště kabelu zdrsnit smirkovým plátnem v délce alespoň 50 mm od místa poškození.
- Prostor v místě úbytku pláště kabelu vyplňte tmelem 999 Mastik.
- Na místo poškození a navazující část nepoškozeného kabelu cca 50mm od poškození naviňte pásku 231 Electrix®. Viňte s tahem zužujícím pásku max. na 90 % původní šíře a s překrytím vrstev 50%, první a poslední závit bez předpětí s překrytím 100 %.

OPRAVA SILNĚ POŠKOZENÉHO PLÁŠTĚ, KABELOVÁ SPOJKA

- Poškozené místo očistěte a odmastěte, odstraňte uvolněné části pláště.
- Po obvodu pláště kabelu zdrsněte smirkovým plátnem v délce alespoň 50 mm od místa poškození.
- Obnovte izolaci jednotlivých vodičů páskou např. 200 Electrix PREMIUM s 50% překrytím a silou natažení zužující pásku na 75% původní šířky. Na vodiče s gumovou izolací použijeme samosvařitelné pásky, např. 222, 225 PIB, popřípadě 550 Polytex.
- Prostor mezi žilami a prostor po chybějícím plášti vyplňte páskou 999 Mastik s výběhem na plášť kabelu cca 10 mm, tak abyste vytvořili původní profil kabelu.
- Obnovte izolaci kabelu páskou 550 Polytex s 50% překrytím a maximálním předpětím s výběhem na plášť kabelu cca 30mm na obou stranách. První a poslední závit s překrytím 100%, Páska dokonale utěsní kabel proti vodě.
- Pro obnovení mechanické ochrany kabelu s PVC pláštěm dokončete izolaci páskou 231 Electrix s 50% překrytím a silou natažení zužující pásku min. o 1% původní šířky s výběhem na plášť kabelu cca 50 mm na obou stranách. První a poslední závit s překrytím 100%, poslední závit bez předpětí.
- Na kabely s gumovým pláštěm použijeme jako mechanickou ochranu např. 160 nebo 277 Electrix popřípadě 202 Electrix, abychom příliš neomezili ohebnost kabelu.



Anticor Seal 511 S

Anticor Seal 511 S je syntetický viskoelastický tmel, s výjimečnými těsnícími vlastnostmi, pro vnitřní a podzemní aplikace, odolný proti vlhkosti tlakové vodě a plynu. Anticor Seal nemění své vlastnosti po celou dobu životnosti (je trvale elastický, bez expirace). Anticor Seal se vyznačuje velmi dobrými dielektrickými vlastnostmi. Anticor Seal brání vniknutí vody, prachu a korozi. Charakteristická je pro něj vynikající přilnavost jak k suchým, tak i mokřým povrchům z betonu, keramiky, kovu, ale také k povrchům z plastických hmot. Dokonale vyplní izolovaný prostor. Snadná a rychlá aplikace. Vyžaduje minimální přípravu povrchu. Široký rozsah pracovních teplot. Neobsahuje látky škodlivé pro zdraví a životní prostředí.

Barva: pastelově modrá

Použití: Odstranit hrubé nečistoty (prach, úlomky zdiva apod.). Aplikovat při teplotě vyšší než +5 °C. Připraveno k okamžitému použití pro běžné aplikační pistole - kartuš 310 ml. **Není nutno zahřívát a nevysychá.**



Anticor Seal 511 S
kartuš 310 ml



Anticor Seal 511
balení 2 kg

Video aplikace
<https://youtu.be/Ew9cYZ-SePM>



Těsnící hmota pro prostupy kabelů

Dokonale utěsňuje prostupy ve zdech pro potrubí a kabely. Blokuje průniku vody (svrchní i podzemní), plynu, kouře a vlhkosti do vnitřku budovy.



Vytvoříme zátku pomocí PUR pěny, necháme prostor cca 15 cm.



Od konce prostupu aplikujeme Anticor Seal 511 S cca 10 cm.



Necháme prostor pro elastickou maltu cca 5 cm.



Připravíme si elastickou maltu.



Elastickou maltou vyplníme vstup přes základový věnec budovy.

Video aplikace
<https://www.youtube.com/watch?v=FipbGQSe0dA>



Zalévací hmota pro elektroinstalační krabice

Dokonale utěsňuje elektroinstalační krabice, trubky a další montážní otvory proti vniknutí vody, vlhkosti a prachu. Používat u instalací do 1 000V.



Zapojíme kabely do elektroinstalační krabice.



Pro Anticor Seal 511 S použijeme běžnou aplikační pistoli.



Anticor Seal 511 S postupně aplikujeme ode dna krabice



až k okraji, bez vzduchových bublin.



Víčko krabice po dotažení vytlačí přebytek materiálu.

Seal 511 S

Syntetický tmel 511 S
není nutno zahřívát!



VODĚODOLNÝ • ELEKTROIZOLAČNÍ • TRVALE ELASTICKÝ • OKAMŽITĚ K POUŽITÍ

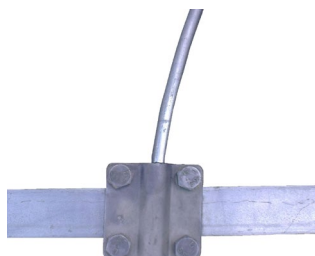
Anticor Plast 701-40

Petrolátová páska s inhibitory koroze pro ochranu uložených zařízení před korozi ve třídě A-30, dle ČSN EN 12068.

Rozměry: 30 mm x 10 m

Barva: olivová

Použití: plastická páska protikorozní ochrany pro izolování spojek bleskosvodů a uzemňování



Izolace spojek bleskosvodů a uzemnění

Bleskosvod plní úlohu ochrany majetku. Je ale nutné, chránit i samotný bleskosvod. Jeden spoj bleskosvodu obsahuje velké množství spojovacích součástí, které při uložení do země je potřeba izolovat proti korozi. V takovém korozním prostředí vzniká postupem času na těchto spojích přechodový odpor, který významně zhoršuje elektrické vlastnosti uzemnění. Například bludné proudy o síle 1A zlikvidují 10 kg oceli za rok a ohrožují tak i tyto spoje.



Běžně používaná protikorozní ochrana spojek se provádí pomocí asfaltových nátěrů. To není nejšťastnější řešení. Spojka se stává nerozebíratelnou bez záruky spolehlivé izolace. Pokud použijeme pouze klasickou polyetylenovou izolaci, vzhledem ke složitosti spojek to také není optimální řešení. Již delší dobu se na izolování spojek s úspěchem používá petrolátová plastická páska ANTICOR Plast 701-40, která nejen chrání vlastní spoj, ale také obsahuje inhibitory koroze.



Petrolátové pásky jsou protikorozním materiálem vykazující vynikající vlastnosti po celou dobu životnosti v zemi uloženého zařízení. Jsou zařazeny v třídě A30 mechanického namáhání, proto jako mechanická ochrana na dokončení izolace se používá ještě PVC páska ANTICOR 202. Takto izolovaná spojka bleskosvodu je dokonale chráněná proti korozi, navíc máme možnost tento spoj kdykoliv bez problému rozebrat.

Technologický postup

Na jeden spoj použijte cca 1 m petrolátové pásky ANTICOR Plast 701-40 (šíře 30 mm a délka 10 m). Ovinete nejprve odbočku (cca 20 cm pásky), pak ovijeme pásovinu (cca 80 cm pásky) tak, aby i šrouby byly dokonale zaizolované.

PVC páskou s velkou pružností ANTICOR 202 SuperFlex ovinete stejným způsobem a vytvoříte dostatečnou mechanickou ochranu.



Hliníkové a pokovené pásy



301 Anticor

Hliníková, samolepící těsnicí a maskující páska (ALU 901 AC)

Čistá hliníková fólie žíhaná na měkko, transparentní akrylátové lepidlo, přeložka: bílý silikonový papír. Vysoká přilnavost lepidla ve většině aplikací. Fólie se velmi dobře přizpůsobuje nerovnému povrchu a neodlepí se při nízkých teplotách. Vynikající odolnost proti UV záření a stárnutí. Vysoká odolnost proti vlhkosti, vynikající parozábrana.

Rozměry: 50, 75, 100 mm x 50 m

Tloušťka: 0,06 mm

Použití: Spojování izolačních panelů s hliníkovým povlakem, obalování izolačních materiálů z minerálních vláken, utěšňování ventilačních a klimatizačních rozvodů, spojování parozábran. Maskovací páska.

Min. aplikační teplota od +10 °C, provozní teplota krátkodobě do +100 °C.
Materiál je klasifikovaný jako nehořlavý dle DIN 4102 B1.



301/1C Anticor

Hliníková, samolepící těsnicí a maskující páska (930 Alu SE)

Čistá hliníková fólie žíhaná na měkko, lepidlo transparentní syntetický kaučuk, přeložka: silikonována PE fólie (opačné řazení vrstev než u 301). Vysoká přilnavost lepidla ve většině aplikací. Fólie se velmi dobře přizpůsobuje nerovnému povrchu a neodlepí se při nízkých teplotách. Vynikající odolnost proti UV záření a stárnutí. Vysoká odolnost proti vlhkosti, vynikající parozábrana.

Rozměry: 50, 75, 100 mm x 100 m

Tloušťka: 0,05 mm

Použití: Spojování izolačních panelů s hliníkovým povlakem, obalování izolačních materiálů z minerálních vláken, utěšňování ventilačních a klimatizačních rozvodů, spojování parozábran. Maskovací páska.

Min. aplikační teplota od +10 °C, provozní teplota do +80 °C.
Materiál je klasifikovaný jako nehořlavý dle DIN 4102 B1.



303 Anticor

Hliníková, samolepící těsnicí a maskující páska pro topné kabely

Čistá hliníková fólie žíhaná na měkko, transparentní akrylátové lepidlo, přeložka: bílý silikonový papír. Vysoká přilnavost lepidla ve většině aplikací. Fólie se velmi dobře přizpůsobuje nerovnému povrchu a neodlepí se při nízkých teplotách. Vynikající odolnost proti UV záření a stárnutí. Vysoká odolnost proti vlhkosti, vynikající parozábrana.

Rozměry: 50, 75, 100 mm x 50 m

Tloušťka: 0,08 mm

Použití: Spojování izolačních panelů s hliníkovým povlakem, obalování izolačních materiálů z minerálních vláken, utěšňování ventilačních a klimatizačních rozvodů, spojování parozábran. Maskovací páska. Přichycení topných kabelů, díky větší tloušťce, lepší rozvod tepla.

Min. aplikační teplota od +10 °C, provozní teplota krátkodobě do +100 °C
Materiál je klasifikovaný jako nehořlavý dle DIN 4102 B1.

Typ	Nosič	Lepicí systém	Rozměr (mm x m)	Tloušťka nosiče (mm)
301 Anticor	hliník	akrylátové lepidlo	50, 75, 100 x 50	0,03
301/1C Anticor	hliník	syntetický kaučuk	50, 75, 100 x 100	0,025
302 Anticor	hliník	akrylátové lepidlo	38, 48 x 10 25, 38, 48, 75, 100 x 50	0,025
302/1 Anticor	hliník	akrylátové lepidlo	50, 75, 100 x 100	0,025
303 Anticor	hliník	akrylátové lepidlo	50, 75, 100 x 50	0,05
306 Anticor	hliník	akrylátové lepidlo	50, 75, 100mm x 50m	0,025
341 Anticor	polypropylen	akrylátové lepidlo	50 x 50	0,028
352 Anticor	hliník/PE	akrylátové lepidlo	48, 75, 100 x 50	0,043
371 Anticor	hliník/PET	akrylátové lepidlo	48, 75 x 50	0,015/0,012

302 Anticor



Hliníková, samolepící těsnicí a maskující páska

Čistá hliníková fólie žíhaná na měkko, transparentní akrylátové lepidlo, přeložka: bílý silikonový papír. Vysoká přilnavost lepidla ve většině aplikací. Fólie se velmi dobře přizpůsobuje nerovnému povrchu a neodlepjuje se při nízkých teplotách. Vynikající odolnost proti UV záření a stárnutí. Vysoká odolnost proti vlhkosti, vynikající parozábrana.

Rozměry: 38, 48 mm x 10 m; 25, 38, 48, 75, 100 mm x 50 m

Tloušťka: 0,06 mm

Použití: Spojování izolačních panelů s hliníkovým povlakem, obalování izolačních materiálů z minerálních vláken, utěšňování ventilačních a klimatizačních rozvodů, spojování parozábran. Vhodná i jako maskovací páska na silikonové fasády. Výborný poměr výkon – cena.

Min. aplikační teplota od +10 °C, provozní teplota do +120 °C.

Klasifikace reakce na oheň v souladu s ČSN EN 13501-1+A1:2010, čl. 11 (DIN 4102, B1).

302/1 Anticor



Hliníková samolepící těsnicí a maskující páska

Čistá hliníková fólie žíhaná na měkko, lepidlo transparentní akrylátový lepicí systém, přeložka: modrá silikonovaná PE fólie (opačně řazené vrstvy než u 302). Vysoká přilnavost lepidla i za chladného počasí. Fólie se velmi dobře přizpůsobuje nerovnému povrchu a neodlepjuje se při nízkých teplotách. Vynikající odolnost proti UV záření a stárnutí. Vysoká odolnost proti vlhkosti, vynikající parozábrana.

Rozměry: 50, 75, 100 mm x 100 m

Tloušťka: 0,065 mm

Použití: Spojování izolačních panelů s hliníkovým povlakem, obalování izolačních materiálů z minerálních vláken, utěšňování ventilačních a klimatizačních rozvodů, spojování parozábran. Maskovací páska.

Min. aplikační teplota od +10 °C, provozní teplota do +120 °C.

Klasifikace reakce na oheň v souladu s ČSN EN 13501-1+A1:2010, čl. 11 (DIN 4102, B1).

306 Anticor



Černě lakovaná matná hliníková, samolepící těsnicí a maskující páska

Čistá hliníková fólie žíhaná na měkko, transparentní akrylátové lepidlo, přeložka: bílý silikonový papír. Vysoká přilnavost lepidla ve většině aplikací. Fólie se velmi dobře přizpůsobuje nerovnému povrchu a neodlepjuje se při nízkých teplotách. Vynikající odolnost proti UV záření a stárnutí. Vysoká odolnost proti vlhkosti, vynikající parozábrana.

Rozměry: 50, 75, 100 mm x 50 m

Tloušťka: 0,06 mm

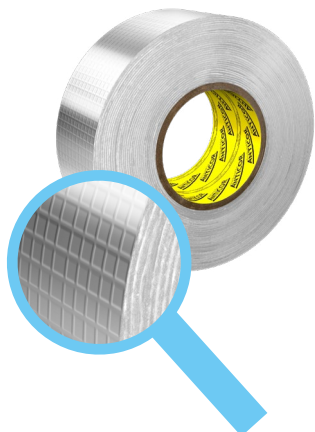
Použití: Topení, větrání, klimatizace, zábavní průmysl a další aplikace.

Min. aplikační teplota od +10 °C, provozní teplota do +120 °C

Klasifikace reakce na oheň v souladu s ČSN EN 13501-1+A1:2010, čl. 11 (DIN 4102, B1)

Celková tloušťka (mm)	Barva	Teplotní rozsah (°C)	Pevnost v tahu (N/25 mm)	Prodloužení při přetržení (%)	Přilnavost k oceli (N/25 mm)	Nehořlavost	Odolnost proti povětrnostním vlivům
0,06	přirozená barva hliníku	krátkodobě +100	57,5	8,0	8,5	DIN 4102 B1	velmi dobrá
0,06	přirozená barva hliníku	-40/+80	50	5	25,5	DIN 4102 B1	velmi dobrá
0,06	přirozená barva hliníku	-30/+120	45	3	15	DIN 4102 B1	velmi dobrá
0,06	přirozená barva hliníku	-30/+120	45	3	15	DIN 4102 B1	velmi dobrá
0,08	přirozená barva hliníku	-35/+120	95	3,5	15	DIN 4102 B1	velmi dobrá
0,06	černá matná	-30/+120	45	3	15	DIN 4102 B1	velmi dobrá
0,048	přirozená barva hliníku, vysoký lesk	-40/+80	95	100	6,25	DIN 4102 B1	špatná
0,083	přirozená barva hliníku	-30/+120	100	3	15	DIN 4102 B1	dobrá
0,60	přirozená barva hliníku	-30/+120	80	20	12	DIN 4102 B1	vynikající

Hliníkové a pokovené pásy



352 Anticor

Samolepící hliníková páska zesílená skelným vláknem

Hliníková fólie zesílená skelným vláknem oka 5x5mm. Lepicí vrstva: transparentní akrylátový lepicí systém. Přeložka: silikonový papír. Vysoká přilnavost lepidla ve většině aplikací. Vysoká mechanická odolnost. Fólie se velmi dobře přizpůsobuje nerovnému povrchu. Vysoká odolnost proti vlhkosti, vynikající parozábrana.

Rozměry: 50, 75, 100 mm x 50 m

Tloušťka: 0,083 mm

Použití: Spojování izolačních panelů s hliníkovým povlakem, obalování izolačních materiálů z minerálních vláken, utěšňování ventilačních a klimatizačních rozvodů, spojování parozábran.

Min. aplikační teplota od +10 °C, provozní teplota do +120 °C.
Materiál je klasifikovaný jako nehořlavý dle DIN 4102 B1.



341 Anticor

Samolepící pokovená páska

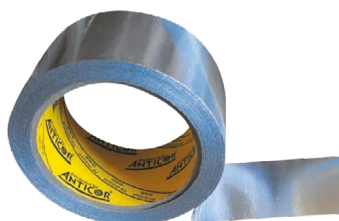
Polypropylenová fólie s napařenou vrstvou hliníku, transparentní akrylátové lepidlo, bez přeložky. Vysoká přilnavost lepidla ve většině aplikací. Neodlepjuje se při nízkých teplotách, dlouhodobě stálé akrylátové lepidlo. Páska se velmi dobře přizpůsobuje nerovnému povrchu. Vysoká rozměrová stabilita. Páska není odolná proti UV záření.

Rozměry: 50 mm x 50 m

Tloušťka: 0,048 mm

Použití: K dekoracím účelům. Vytváření reflexních vrstev pro optické snímání. Používá se také ke slevování parozábran sádkokartonu. Spojování izolačních materiálů s hliníkovým povlakem, utěšňování ventilačních a klimatizačních rozvodů.

Min. aplikační teplota od +10 °C, provozní teplota do +80 °C.
Materiál je klasifikovaný jako nehořlavý dle DIN 4102 B1.



371 Anticor

Samolepící hliníková páska krytá PET fólií, bez přeložky

Vnější vrstva - polyethylentereftalát (PET) tl. 0,012mm, druhá vrstva - hliníková fólie tl. 0,015mm. Transparentní vysoce kvalitní akrylátový lepicí systém, zajišťuje trvalé spojení a těsnění i při nízkých teplotách. Laminát je vysoce odolný proti poškození a protrnutí, přitom se dá snadno dělit bez nástroje, stejně jako běžná hliníková páska. Páska bez přeložky ulehčuje práci.

Rozměry: 48, 75 mm x 50 m

Tloušťka: 0,06 mm

Použití: Těsnící, spojovací a maskující páska pro klimatizace, ventilaci a tepelnou techniku, jak pro vnitřní i venkovní použití. Spojování izolačních panelů s hliníkovým povlakem, spojování parozábran.

Min. aplikační teplota od +10 °C, provozní teplota do +120 °C.
Materiál je klasifikovaný jako nehořlavý dle DIN 4102 B1.



155 AnticorClad

155 Anticor Clad stříbrný hladký, 155 Anticor Clad-E stříbrný strukturovaný

Vícevrstvý laminovaný samolepící povlak (hliník-PET-PET-hliník-lepidlo) pro vnitřní i venkovní použití laminovaný povlak z hliníku a polyesteru.

Kombinuje vynikající vlastnosti hliníku s výjimečnými mechanickými a teplotními parametry polyesterového filmu jako bariéra proti vzdušné vlhkosti. Velká odolnost proti proražení a roztržení.

Nejsou požadovány žádné speciální nástroje, samolepící materiál, se instaluje snadno a rychle. To má za následek významné zkrácení času práce, a úspory nákladů.

Rozměry: 50 mm x 50 m, 600 mm x 50 m

Barva: přirozená barva hliníku 155 Anticor Clad, 155 Anticor Clad-E strukturovaný

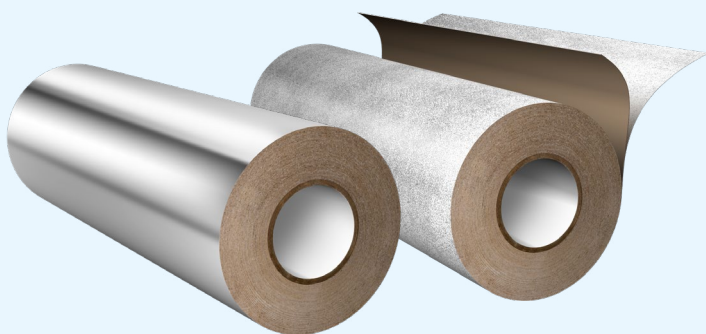
Použití: Anticor Clad překonává většinu stavebních požadavků a může být použit jak pro novou stavbu, tak i pro opravu existujících konstrukcí místo klasického oplechování.

Splňuje požadavky pro stavbu zařízení v potravinářském průmyslu.

Primárně používány v chladírenských / kryogenních izolačních systémech, brání přístupu vzdušné vlhkosti do izolace.

Doporučená aplikační teplota od +10 °C, provozní teplota od - 40 do +100 °C.

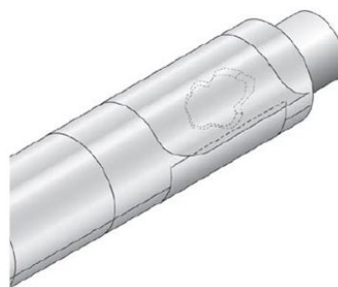
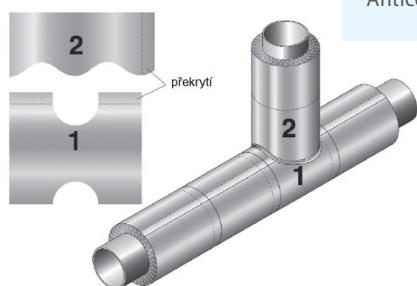
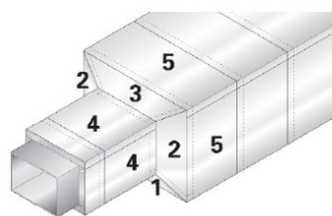
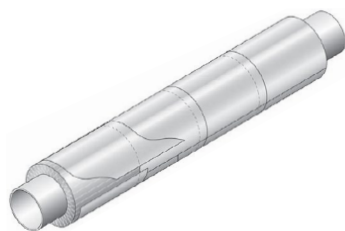
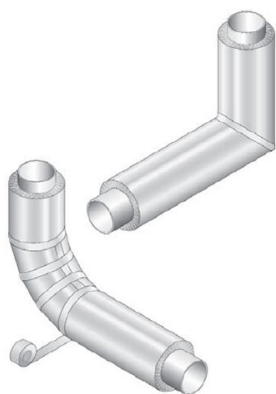
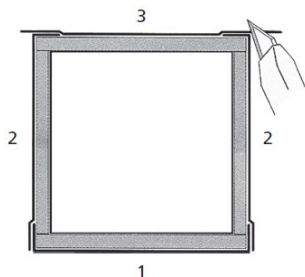
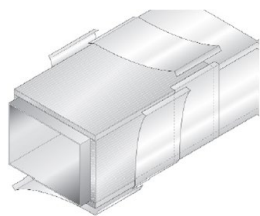
Klasifikace reakce na oheň v souladu s ČSN EN 13501-1+A1:2010, čl. 11 (DIN 4102, B1).



Typ	Rozměr (mm x m)	Celková tloušťka (mm)	Barva	Pracovní teplota (°C)	Pevnost v tahu (N/25 mm)	Protažení při přetržení (%)	Přilnavost k oceli (N/25 mm)
155 Anticor Clad	50, 600 x 50	0,155	stříbrný hladký	-40/100	300	25	15
155 Anticor Clad-E	50, 600 x 50	0,155	stříbrný strukturovaný	-40/100	300	25	15



AnticorClad - návod na použití



Příprava povrchu

Veškeré plochy musí být suché a čisté, zbavené prachu, oleje a mastnoty/silikonu. Všechny izolace by měly být řádně překryty páskou tak, aby byl zajištěn rovný povrch pro aplikaci AnticorCladu. Všechna lepidla působí nejlépe, když silně „nasáknou“ do podkladu.

Při aplikaci AnticorClad částečně odlepte a zahněte ochrannou pásku tak, aby byla zajištěna dostatečná plocha pro přilnutí lepidla na správné místo. Poté postupně oddělujte ochrannou pásku a zároveň pomocí stěrky vyhlazujte až do úplné aplikace celého dílu.

Pokud používáte plát AnticorClad na souvislé plochy, tam kde dojde ke spojení plátu, je doporučeno překrytí 75 mm, aby bylo dosaženo pevného a vodě odolného utěsnění. Pokládku povlaku začněte tak, aby okraj přesahu zůstal vespod.

Aplikace na pravoúhlé potrubí

U potrubí širšího než 80 cm je doporučeno zešíkmení vršku, aby voda mohla odtékat a nevytvářela se jezírka.

Pro rychlou a snadnou aplikaci by měl být AnticorClad aplikován na každou plochu odděleně - nejprve na spodní, následně na boční a nakonec na vrchní plochu.

Nařežte si AnticorClad na požadované velikosti pro každou přilehlou plochu plus 75 mm přesahu navíc. U pravoúhlého potrubí začněte aplikaci na spodní ploše a zaveďte přesah (75 mm) nahoru na boční strany. Poté aplikujte AnticorClad na vertikální plochy se zavedením přesahu (75 mm) na vrchní plochu. Nakonec aplikujte AnticorClad na vrchní část potrubí. Rozprostírejte směrem ke krajům, a pak začistěte konce.

Aplikace na rouru / potrubí s kruhovým průřezem

Odřízněte AnticorClad v požadované délce (obvod roury) plus 75 mm přesahu navíc. Aplikujte další díly tak, aby překrývaly předchozí díly v délce 75 mm.

Pro ohyby a kolenní sestavy nařežte potřebné tvary na pokrytí částí ohybů nebo kolen a aplikujte. Spoje opláštění roury překryjte použitím pásky AnticorClad.

Aplikace na redukcí potrubí

Začněte na spodní ploše a pokračujte směrem nahoru se zachováním přesahu 75 mm na přilehlých stranách. Nejprve aplikujte AnticorClad na plochu č. 1 s přesahem na každou přilehlou stranu. Aplikujte AnticorClad na plochu č. 2 s přesahem na plochy č. 3, 4 a 5 a překryjte přesah na ploše č. 1 a rovně zařízněte tak, aby bylo dosaženo hladkého a bezpečného zakončení. Aplikujte AnticorClad na plochu č. 3 stejným způsobem jako u plochy č. 2, ale překryjte přesah na ploše č. 2 a rovně zařízněte. Nakonec aplikujte AnticorClad na plochy č. 4 a 5 stejně jako u pravoúhlého potrubí.

U části tvaru „T“ vytvořte patřičně uzpůsobené šablony AnticorCladu s přesahem 25 mm. Spoje opláštění roury překryjte použitím pásky AnticorClad.

U zúžené roury aplikujte AnticorClad nejprve na plochu č. 1 s přesahem na plochu č. 2. Vyřízněte tvar č. 2 s přesahem 75 mm a aplikujte na plochu č. 2 s přesahem na plochu č. 1. Aplikujte AnticorClad na plochu č. 3 s přesahem a překrytím na ploše č. 2. Nakonec aplikujte na plochu č. 4 s přesahem a překrytím na ploše č. 1.

Oprava AnticorCladu

V případě poškození se pouze ujistěte, zda je povrch čistý a aplikujte novou vrstvu AnticorCladu na poškozenou oblast s přesahem nejméně 75 mm kolem poškozeného místa. Izolační materiál musí být hermeticky uzavřen fólií AnticorClad nebo páskou, aby byly zachovány podmínky záruky.

100 Polytex



Ekonomy verze samolepící pásky DUCT - 111 Polytex

Polyetylenová fólie vyztužená tkaninou bavlna-polyester, lepicí vrstva na bázi přírodního kaučuku. Vysoká pevnost v tahu. Dobrá přilnavost k různým povrchům. Skvěle drží na problematických podkladech. Výborně se přizpůsobuje nerovným povrchům. Plynotěsná, vodotěsná a voděodolná. Nevyžaduje nářadí na dělení pásky, snadno se odvíjí a neshrnuje se, univerzální použití.

Upozornění: páska není UV stabilní.

Rozměry: 48 mm x 50 m

Barva: šedostříbrná

Použití: Utěšňování ventilačních a klimatizačních rozvodů, spojování parozábran. Upevňování, balení, zajištění, spojování, opravování, svazkování, omotávání, maskování také jako ochrana před vlhkostí, páska není UV stabilní.

Min. aplikační teplota od +10 °C, provozní teplota -20 °C až +60 °C.

108 Polytex



Fasádní maskovací samolepící páska typu DUCT

Polyetylenová fólie vyztužená tkaninou bavlna-polyester, lepicí vrstva na bázi přírodního kaučuku. Vysoká pevnost v tahu. Dobrá přilnavost k různým povrchům. Skvěle drží na problematických podkladech. Výborně se přizpůsobuje nerovným povrchům. Plynotěsná, vodotěsná a voděodolná. Nevyžaduje nářadí na dělení pásky, snadno se odvíjí a neshrnuje se, univerzální použití.

Upozornění: páska není UV stabilní.

Rozměry: 48 mm x 50 m

Barva: oranžová

Použití: Maskovací páska na fasády díky skvělé přilnavosti vytváří ostré linie přechodů v omítce. Dobře se přizpůsobuje neregulérním povrchům, jako: podlahové lišty, omítky, cihly, beton, dřevo, obklady a dlažbu a mnoho dalších jako upevňování, balení, zajištění, spojování, opravování, svazkování. Dobré výsledky získáte aplikací na čisté a suchý povrch s přiměřeným tlakem.

Min. aplikační teplota od +10 °C, provozní teplota -20 °C až +60 °C.

111 Polytex



Profesionální samolepící textilní páska typu DUCT

Polyetylenová fólie vyztužená tkaninou bavlna-polyester, lepicí vrstva na bázi přírodního kaučuku. Vysoká pevnost v tahu. Dobrá přilnavost k různým povrchům. Skvěle drží na problematických podkladech. Výborně se přizpůsobuje nerovným povrchům. Plynotěsná, vodotěsná a voděodolná. Nevyžaduje nářadí na dělení pásky, snadno se odvíjí a neshrnuje se, univerzální použití.

Rozměry: 48 mm x 50 m, 48 mm x 25 m, 48 mm x 9 m, 38 mm x 25 m, 25 mm x 9 m, 15 mm x 25 m

Barva: šedostříbrná

Použití: Utěšňování ventilačních a klimatizačních rozvodů, spojování parozábran. Upevňování, balení, zajištění, spojování, opravování, svazkování, omotávání, maskování také jako ochrana před vlhkostí, páska není UV stabilní.

Min. aplikační teplota od +10 °C, provozní teplota -20 °C až +60 °C.

621 Anticor

Maskovací PVC páska, odolná UV záření

Maskovací PVC páska s kaučukovým lepidlem, které nezanechává lepidivé stopy do 21 dní od použití v exteriéru. Vyznačuje se vysokou pevností v tahu a díky vroubkování lze ji lehce dělit bez nástroje.

Rozměry: 30, 38, 50 mm x 33 m

Barva: žlutá

Použití: páska je určena k maskování v exteriérech a interiérech ve stavebnictví - rámy oken, dveří, zárubně apod.

Min. aplikační teplota od +10 °C, provozní teplota až +80 °C.



Instalační pásy



118 Polytex

Profesionální samolepící textilní páska typu DUCT

Polyetylenová fólie vyztužená tkaninou bavlna-polyester, lepicí vrstva na bázi přírodního kaučuku. Vysoká pevnost v tahu. Dobrá přilnavost k různým povrchům. Skvěle drží na problematických podkladech. Výborně se přizpůsobuje nerovným povrchům. Plynotěsná, vodotěsná a voděodolná. Nevyžaduje nářadí na dělení pásky, snadno se odvíjí a neshrnuje se, univerzální použití.

Rozměry: 48 mm x 50 m všechny barvy, 48 mm x 25 m pouze černá, 48 mm x 9 m pouze bílá, černá a žlutá, 25 mm x 9 m pouze bílá a černá

Barvy: černá, modrá, bílá, červená, žlutá, zelená

Použití: Utěšňování ventilačních a klimatizačních rozvodů, spojování parozábran. Upevňování, balení, zajištění, spojování, opravování, svazkování, omotávání, maskování také jako ochrana před vlhkostí, páska není UV stabilní.

Min. aplikační teplota od +10°C, provozní teplota -20 °C až +60 °C.



560 Polytex

Oboustranně lepicí pěnová páska s mimořádně silnou přilnavostí

Podle druhu lepených materiálů proužek 19 x 10 mm unese až 1kg. Dokonale spojuje keramické povrchy, sklo, dřevo, ocel a většinu plastů (PVC, PP, PE, plexisklo). Kvalitní polyolefinová pěna se dokonale přizpůsobuje drsným a nerovným povrchům. Síla lepeného spoje se nemění během používání. Výborná přilnavost také na materiály s nízkou povrchovou energií.

Rozměry: 1,1 mm x 19 mm x 1,5 m; 5 m; 10 m

Barva: bílá, modrá separační přeložka

Použití: Pro pevné a rychlé upevnění plochých předmětů bez použití šroubů, vrutů nebo hřebíků. Výborný pomocník zejména pro reklamu, v automobilovém průmyslu, nábytkářském průmyslu, stavebnictví, domácnosti a další.

Min. aplikační teplota od +10°C, provozní teplota -40 °C až +70 °C.



Help tape

Univerzální samolepící páska typu DUCT - Polytex 118 balená v kartonech

1001 použití v domácnosti, zahradě, autě. Utěšňování ventilačních a klimatizačních rozvodů, spojování parozábran. Upevňování, balení, zajištění, spojování, opravování, svazkování, omotávání, maskování také jako ochrana před vlhkostí.

Rozměry: 45 mm x 5 m

Barvy: černá, modrá, bílá, červená, žlutá, zelená

Typ	Rozměr (mm x m)	Celková tloušťka (mm)	Barva	Pracovní teplota (°C)	Pevnost v tahu (N/25 mm)	Protažení při přetřžení (%)	Přilnavost k oceli (N/25 mm)
100 Polytex®	48 x 50	0,15	šedostříbrná	-20/+60	60	12	15
108 Polytex®	48 x 50	0,15	oranžová	-20/+60	60	12	15
111 Polytex®	48 x 50 48, 38 x 25 48, 25 x 9, 38 x 5	0,23	šedostříbrná	-20/+60	90	12	20
118 Polytex®	48 x 50 48 x 25 48, 25 x 9	0,23	černá, modrá, bílá, žlutá, červená, zelená	-20/+60	60	12	15
118 Polytex® Help tape	45 x 5	0,23	černá, modrá, bílá, žlutá, červená, zelená	-20/+60	60	12	15
550 Polytex®	25 x 3	0,5	černá	-60/+260	350	300	-
560 Polytex®	19 x 1,5; 19 x 5, 19 x 10	1,1	bílá	-40/+70	-	-	27



490-30 Instal Band

Instalační plastická páska s inhibitory koroze

Odolná vůči vlhkosti, vysoká elektrická pevnost, vysoká přilnavost ke kovovým povrchům. Nemění své mechanické vlastnosti během celé doby životnosti, je trvale elastická.

Rozměry: 50, 100 mm x 10 m

Barva: olivová

Použití: Utěsnění spojů kanalizačního potrubí, protikoroze ochrana potrubí, tvarovek, armatur atd. Zabezpečení před elektrochemickou korozi kovových zařízení uložených v zemi.

Min. aplikační teplota od - 30 °C, provozní teplota až +30 °C.



411 Anticor

PVC samolepící těsnící a maskující páska tl. 0,13 mm

Páska se velmi dobře přizpůsobuje nerovnému povrchu a díky lepidlu na bázi syntetického kaučuku se neodlepjuje ani při nízkých teplotách je odolná proti rozpouštědlům, UV záření a vlhku, je to vynikající parozábrana.

Rozměry: 25¹⁾, 30²⁾, 38³⁾, 50²⁾ mm x 10 m; 38²⁾, 50³⁾ mm x 20 m

Barvy: šedá^{1, 2, 3)}, bílá^{2, 3)}, černá³⁾

Použití: PVC páska je určena ke spojování a utěsňování kovových a umělohmotných potrubí. Ke spojování a upevňování pěnových izolačních materiálů a polyuretanové izolace potažené PVC. Vzduchotechnika, klimatizace a tepelná technika.

Min. aplikační teplota od +10 °C, provozní teplota až +85 °C.



422 Anticor

Elastická PVC samolepící těsnící a maskující páska tl. 0,15 mm

Páska se velmi dobře přizpůsobuje nerovnému povrchu a díky lepidlu na bázi syntetického kaučuku se neodlepjuje ani při nízkých teplotách je odolná proti rozpouštědlům, UV záření a vlhku, je to vynikající parozábrana. Vynikající roztažnost pásky dovoluje rychlou aplikaci.

Rozměry: 25, 30, 38, 50 mm x 33 m

Barva: šedá

Použití: PVC páska je určena ke spojování a utěsňování kovových a umělohmotných potrubí. Ke spojování a upevňování pěnových izolačních materiálů a polyuretanové izolace potažené PVC. Vzduchotechnika, klimatizace a tepelná technika.

Min. aplikační teplota od +10 °C, provozní teplota až +105 °C.

Instalační pásky, materiály

Typ	Rozměr (mm x m)	Celková tloušťka (mm)	Barva	Pracovní teplota (°C)	Pevnost v tahu (N/10 mm)	Protažení při přetržení (%)	Přilnavost k oceli (N/10 mm)
411 Anticor	25, 30, 38, 50 x 10 38, 50 x 20	0,13	šedá, bílá, černá	+10/+80	20	180	2,3
422 Anticor	30, 38, 50 x 33	0,15	šedá	+10/+105	30	220	3,5
580 Anticor ANTI-SLIP	25, 50 x 3 25, 50 x 18,3	0,8	žlutá, černá	+10/+80	-	-	-
621 Anticor	30, 38, 50 x 33	0,097	žlutá	+15/+80	15	80	1,5
631 Anticor	50, 75 x 50	0,048	žlutá/černá	+10/+80	25	180	1,7

550 Polytex®

Opravárenská silikonová samosvařitelná páska pro široký rozsah teplot -60 až +260 °C

Opravárenská silikonová páska byla původně vyvinutá pro armádní účely, byla testovaná a osvědčila se v nejextrémnějších podmínkách a prostředích. **550 Polytex** je nejvšestrannější a snadno použitelná páska pro rychlou opravu. Odolává extrémním teplotám, tlaku, napětí, vlhkosti, korozi, znečišťujícím látkám, kyselinám, palivům, olejům, rozpouštědlům, mořské vodě a UV záření.

Rozměry: 0,5 mm x 25 mm x 3 m

Barva: černá

Použití: izolace kabelu do 1 kV, opravy kabelových pláštů, utěsnění proti vlhkosti celé řady elektrických a distribučních kabelů nad i pod zemí, pláště a spojky telefonních kabelů, vodotěsné ukončování kabelů. Těsnění potrubí, průchodky, spoje potrubí vzduchotechniky apod. pod tlakem do 8bar.

Zastavení vody pod tlakem do 8 bar: začneme cca 5cm před otvorem, ten obejdeme a pokračujeme cca 5 cm, tím připravíme základ pro zastavení vody. Vracíme se zpět a pokračujeme v ovíjení přes otvor s překrytím 50% v 5 vrstvách, vždy s maximálním předpětím pásky až do meze když při natahování ucítíme odpor.

Jako mechanickou ochranu pro trvalou opravu je možné použít opravárenskou pásku ze skleněného vlákna s pryskyřicí vytvrditelná vodou **570 Polytex**. Po vytvrzení je možné tuto pásku obrousit a natřít barvou ve stejném odstínu jako opravované zařízení.



570 Polytex®

Opravárenská páska ze skleněného vlákna s pryskyřicí vytvrditelná vodou

Opravárenská páska ze skleněného vlákna s pryskyřicí vytvrditelná vodou pro rychlou, ekonomickou a trvalou opravu. Může opravit téměř jakoukoliv prasklou rouru nebo hadici z oceli, mědi, hliníku, galvanicky pokovené, všechny druhy plastů, gumu, a dokonce i beton. Může se také použít jako opláštění na azbestové roury, ochranu proti UV záření, korozi jako zesílení atd.

Rozměry: tl. 0,8 mm x 25 mm x 1,5 m; 50 mm x 1,25 m; 100 mm x 5 m.

Barva: černá

Použití: **POLYTEX 570** se používá při opravách nástrojů, trubek, v případě neplánovaného poškození jakéhokoliv vybavení v automobilovém průmyslu apod. **POLYTEX 570** je netoxický a vodotěsný. Perfektní alternativa k tradičním metodám jako lepení, svařování, opravné objímky apod.

Ponořte pásku **POLYTEX 570** do vody na 5-10 sekund. Vyzdímejte přebytečnou vodu, omotejte natěsně spirálovitě kolem opravovaného předmětu.

Vysokotlaké opravy požadují minimálně 8-10 vrstev, pro netlakové opravy stačí 4 vrstvy.

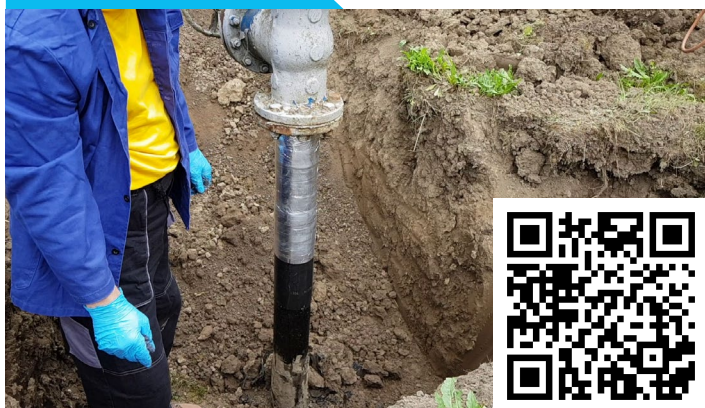
Pro lepší přilnavost vrstev k podkladu přes místo opravy důkladně omotejte PVC pásku, aby pomohla lépe stlačit jednotlivé vrstvy k sobě pro lepší těsnění. Počkejte 20 minut, dokud páska **POLYTEX 570** nevytvrdne a sundejte PVC pásku. Dosáhnete velmi pevné a vodotěsné opravy

Po vytvrzení možno brousit a natřít.

UPOZORNĚNÍ: Po vyjmutí z ochranného obalu, pásku nutno spotřebovat celou, jednou otevřenou nelze znovu uskladnit!



Příklady použití



Přechod země-vzduch
570 Polytex jako mechanická ochrana izolace plynového potrubí,
371 Anticor jako ochrana proti UV záření.

Oprava proraženého odpadního potrubí.

Aplikační tabulka zaizolované délky podle počtu vrstev

Ø mm	570-25-1500		570-50-1250		570-100-5000	
	4 vrstvy	10 vrstev	4 vrstvy	10 vrstev	4 vrstvy	10 vrstev
5	597	239				
10	298	119				
15	199	80				
20	149	60				
25	119	48	199	80		
30	99	40	166	66		
40	75	30	124	50		
50	60	24	99		796	318
75	40		66		531	212
100	30		50		398	159
110	27				362	145
125	24				318	127
150					265	106
160					249	99
175					227	
200					199	
250					159	
300					133	
350					114	
400					99	



4 vrstvy bez tlaku
8 - 10 vrstev pro tlak do 4 bar

Typy, triky, doporučení

Opravujeme tvarově složitý předmět, za jak dlouho se POLYTEX 570 vytvrdí?

Při teplotě 23 °C, a kompletního ponoření pásky do vody, POLYTEX 570 začne tuhnout po 3-5 minutách, čím je voda teplejší tím rychleji páska vytvrdne. Pokud potřebujeme delší čas, opravujeme tvarově složitý předmět, pásku nenamočíme do vody, ale aplikujeme za sucha. POZOR pásce k vytvrzení stačí i vzdušná vlhkost! Pak pásku postříkáme vodou, nebo ponoříme celé do vody. Na závěr pásku důkladně stáhneme PVC páskou. Za běžných podmínek je možné použít opravovaný předmět po 15 až 20 minutách.

Jak POLYTEX 570 odolává ohni?

POLYTEX 570 se snadno nevznítí, ale pokud bude trvale vystaven ohni bude hořet. POLYTEX 570 je použitelný pro rozsah teplot od -40 do 150 °C

Mohu použít POLYTEX 570 na opravu rovných ploch?

Páska POLYTEX 570 byla vyvinuta na omotávání opravovaných předmětů. POLYTEX 570 se vytvrdí i když je použit jako záplata, ale může se z opravovaného povrchu sloupnout.

Povrchová úprava pásky POLYTEX 570

Pásku po vytvrzení lze brousit, opracovávat běžným způsobem, tmelit a natírat většinou komerčně dostupných barev.



Opravujeme vodovodní potrubí s možností odstavením vody

První, co nás napadne je jakou velikost pásky mám zvolit? Pásku **POLYTEX 570** je možné zakoupit ve třech velikostech, 2,5, 5 a 10 cm. Použití správné šířky pásky závisí pouze od toho, jak velkou opravu provádíte a jaké pevnosti a vodotěsnosti chcete docílit. Pro rychlou orientaci nahlédněte do aplikační tabulky. Páskou **POLYTEX 570** lze opravovat i potrubí pro pitnou vodu. Páska je hygienicky nezávadná.

Pásku lze použít na opravy potrubí do tlaku vody 4bar = 400 KPa.

1. Zastavíme přívody vody.
2. Zdrsíme povrch smirkovým papírem po obvodu potrubí.
3. Pro vodotěsné opravy použijte dostatečně dlouhou pásku, která umožní omotat 8-10 vrstev s přesahem 5 cm na obě strany od otvoru. **POLYTEX 570** je porézní a pro vodotěsnou opravu je nutné pásku dobře stahovat tak, aby pryskyřice vyplnila mřížku mezi sklenými vlákny. Krátce promněte rukama omotanou pásku, aby se pryskyřice rovnoměrně roznesla. Pro lepší přilnavost vrstev k opravovanému předmětu přes místo opravy důkladně omotejte PVC páskou, aby pomohla lépe stlačit jednotlivé vrstvy k sobě pro lepší utěsnění. Počkejte 20 minut, dokud páska **POLYTEX 570** nevytvrdne a sundejte PVC pásku. Po vytvrzení je možné tuto pásku obrousit a natírat barvou ve stejném odstínu jako opravované zařízení.

Celkové pevnosti se dosáhne po 24 hodinách.

Instalační materiály

Postup opravy



KROK 1

Očistěte opravovaný povrch. Lesklé a hladké plochy zdrsňte brusným papírem. Savý povrch můžete navlhčit, popřípadě omýt vodou.



KROK 2

Pokud jste ještě tak neučinili, nasadte si ochranné rukavice. Po otevření balíčku spotřebujte celý produkt během 3-5 minut. **POZOR** jednou otevřený balíček nemůže být znovu uskladněn! **Jedna páska = jedna oprava.**



KROK 3

Do sáčku s páskou nalejeme vodu při pokojové teplotě po dobu asi 5 sekund.



KROK 4

Vymáčkněte přebytečnou vodu.



KROK 5

Ovívání začněte 5-10 cm od poškozeného místa s překrytím 40 až 50%. První vrstvu volně aby páska po povrchu neklouzla. Další vrstvy již ovíjete těsněji.

Použijte celou pásku tak, abyste měli nad místem opravy nejméně šest vrstev a 5 – 10 cm směrem na obě strany od místa poškození.



KROK 6

Pro lepší přilnavost vrstev k opravovanému předmětu přes místo opravy důkladně omotejte PVC páskou, aby pomohla lépe stlačit jednotlivé vrstvy k sobě pro lepší utěsnění. Počkejte 20 minut, dokud páska POLYTEX 570 nevytverdne a sundejte PVC pásku.*

* celkové pevnosti se dosáhne po 24 hodinách.

Oprava vodovodního potrubí, vodu nelze odstavit



KROK 1

Nejprve odstraníme hrubé nečistoty, zdrsíme povrch.



KROK 2

Odmastíme povrch, k odmaštění použijte beztuká rozpouštědla například Tangit.



KROK 3

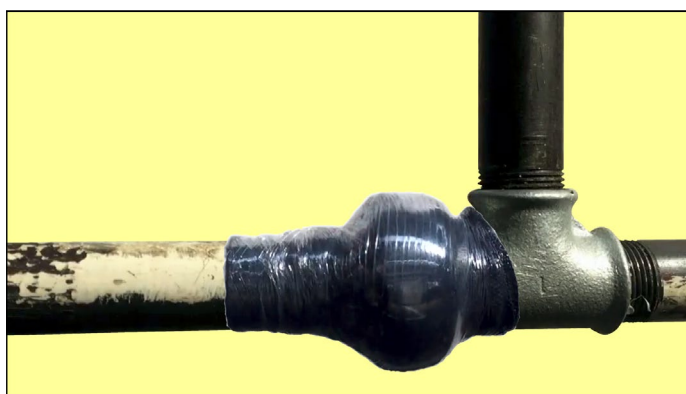
Pro zastavení vody pod tlakem do 8 bar použijeme opravářskou silikonovou pásku POLYTEX 550 začneme cca 5 cm před otvorem, ten obejdeme a pokračujeme cca 5 cm, tím připravíme základ pro zastavení vody. Vracíme se zpět a pokračujeme v ovíjení přes otvor s překrytím 50 % v 5 vrstvách, vždy s maximálním předpětím pásky až do meze, když při natahování ucítíme odpor.



KROK 4

Pásku POLYTEX 570 použijeme jako mechanickou ochranu pro trvalou opravu. Do sáčku s páskou nalijeme vodu při pokojové teplotě po dobu asi 5 sekund pak sáček vylejete a vymačkejte přebytečnou vodu. Začneme ovíjet cca 2,5 cm před páskou POLYTEX 550 s překrytím 40 až 50 %. Použijte celou pásku tak, abyste měli nad místem opravy nejméně 4 vrstvy. Po otevření balíčku spotřebujte celý produkt během 3-5 minut.

POZOR jednou otevřený balíček nemůže být znovu uskladněn!
Jedna páska = jedna oprava.



KROK 5

Pro lepší přilnavost vrstev k opravovanému předmětu přes místo opravy důkladně omotejte PVC páskou nebo stretch fólií, aby se mohly lépe stlačit jednotlivé vrstvy k sobě pro lepší utěsnění. Počkejte 20 minut, dokud páska POLYTEX 570 nevytvrdne a sundejte PVC pásku.

* celkové pevnosti se dosáhne po 24 hodinách.

Po vytvrzení je možné tuto pásku obrousit a natřít barvou ve stejném odstínu jako opravované zařízení.

DILATAX S, F, F+L

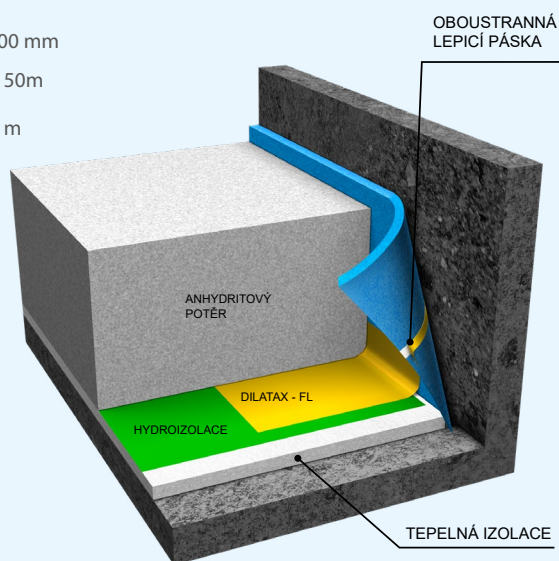


Dilatační pás Anticor je vyroben z pěnového PE, fyzicky napěněného s uzavřenou buněčnou strukturou. Má vynikající tepelně izolační vlastnosti a je trvale pružný. Snižuje přenos hluku z podlah do obvodových konstrukcí. Zabraňuje tlaku topné desky na obvodové konstrukce. Snadno přenáší rozměrové změny betonového potěru, čímž zabraňuje narušení svislých stavebních konstrukcí. Je zdravotně a ekologicky nezávadný a snadno zpracovatelný, ohebný a snadno dělitelný. Je nenasákvavý a chemicky odolný.

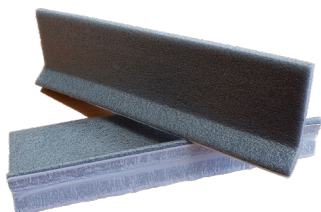
Rozměry: 5, 8, 10 mm; výška 80, 100, 120, 150, 180, 200 mm

Provedení: DILATAX S (Standard – pouze pěнка) návin 50m
DILATAX F (DILATAX s PE Folií) návin 25 m
DILATAX F+L (DILATAX Folie+Lep) návin 25 m

Použití: slouží jako dilatační pás kolem zdí pro lité anhydritové a betonové podlahy a samonivelační potěry. Norma DIN 18560 „Potěry ve stavebnictví“ základní požadavky: u potěrů, které neslouží jako topné potěry by tloušťka krajového pásu neměla být menší než 3 mm. U topných podlahových konstrukcí musí krajový pás být schopen pojmout horizontální pohyb desky potěru do 5 mm. Tloušťka krajového pásu by proto neměla být menší jak 10 mm.



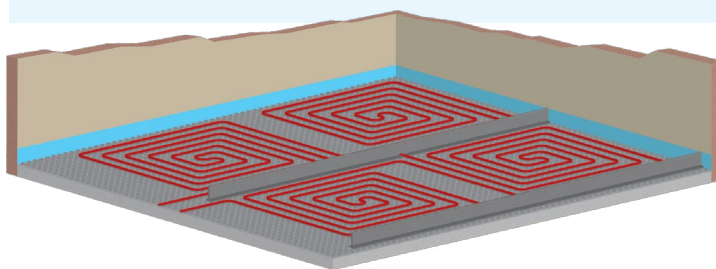
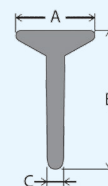
Dilatax T, TL



Dilatační T, TL profily brání poškození podlahy v objektech s vyšší mírou mechanické zátěže. T profil zajišťuje trvale elastické spáry v litých betonových nebo anhydritových podlahách. Vzájemná kompatibilita s obvodovými dilatačními pásy DILATAX® zajišťuje dokonalou funkci dilatace v podlaze.

Provedení: Dilatex T (Dilatex T bez lepu, pouze pěнка)
Dilatex TL (Dilatex TL s lepem)

Název výrobku	Rozměr A (mm)	Rozměr B (mm)	Rozměr C (mm)
Dilatex T80	36-44	76-84	8-12
Dilatex TL80	36-44	76-84	8-12
Dilatex T100	36-44	96-104	8-12
Dilatex TL100	36-44	96-104	8-12



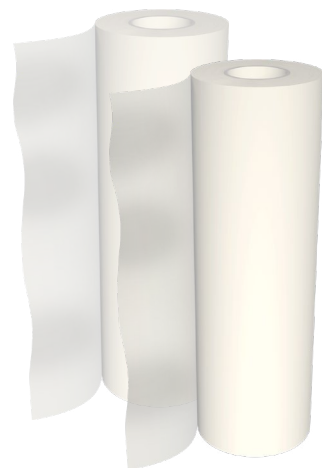
604 Stavební fólie čirá

Rozměry: 0,05 mm x 2 m x 50 m

606 Stavební fólie čirá

Rozměry: 0,1 mm x 2 m x 50 m

Použití: Vhodné jako separační vrstva nad tepelnou izolací podlah u mokrych procesů.



Vizuální pracoviště

Podlahové značení je klíčové pro vytvoření vizuálního pracoviště, protože dělá prostor snadno pochopitelný. Srozumitelné pracoviště je bezpečnější a produktivnější.

Pro zajištění maximální viditelnost, minimální požadovaná šíře pro podlahové značení je 50 mm.

580 Anticor ANTI-SLIP



Protiskluzová samolepící páska

Abrazivní protiskluzová samolepící páska pro zlepšení bezpečnosti v prostorách s nebezpečím uklouznutí. **580 ANTI-SLIP** protiskluzové pásy jsou tuhé a trvanlivé. PVC podklad, je pokryt vrstvou protiskluzových částic z oxidu křemíku a poskytují vynikající drsnost. Spodní strana je pokrytá silnou vrstvou lepidla aktivující se tlakem, chráněného přeložkou ze silikonového papíru.

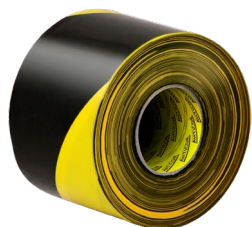
Rozměry: 25¹⁾, 50^{1, 2)} x 3 m; 25¹⁾, 50^{1, 2)} x 18,3 m

Barva: černá¹⁾, žlutá²⁾

Použití: Protiskluzová páska **580 ANTI-SLIP** zabraňuje uklouznutí a pádu na mokřem nebo kluzkém povrchu. Její použití je vhodné pro vnitřní i venkovní prostředí jako schodiště, vchody do budov, šikmé plochy, chodníky, plavecké bazény, hřiště, supermarkety, průmyslové haly, nájezdy a rampy, nákladní auta a přívěsy.

Min. aplikační teplota od +10 °C, provozní teplota až +80 °C.

631 Anticor



Výstražná samolepící páska tl. 0,15 mm

Páska je určena k vymezení prostorů, které představují fyzická nebo zdravotní rizika pro zaměstnance. Páska se vyznačuje vysokou chemickou odolností a velmi dobrou přilnavostí.

Rozměry: 25 a 50 mm x 33 m

Barvy: žlutá/černá

Použití: Vizuálně upozorňuje zaměstnance a návštěvníky na potenciálně riskantní oblasti. Umísťují se na podlahu před a kolem oblasti v budově, která obsahují známé riziko, jako toxické chemikálie nebo potenciálně vysoké koncentrace nesené vzduchem. Drobné pevné (prach) nebo kapalné částice (aerosol). Elektrické panely, potenciálně nebezpečné vybavení nebo stroje, otevřená jáma, schody, podchody, zúžené nebo snížené profily apod.

Min. aplikační teplota od +10 °C, provozní teplota až +80 °C.

632 Anticor



Vysoce odolná výstražná samolepící páska tl. 0,17 mm

Vysoce odolná vinylová páska na podlahy s kaučukovým lepidlem dobrá přilnavost k členitému povrchu, odolná vůči oděru a natahování, S vyšší životností než u běžné podlahové pásy pro vyznačování a dělení prostoru, označování průchozích a nebezpečných zón.

Rozměry: 50 mm x 33 m

Barvy: červená, žlutá, bílá, žluto/černá

Použití: Vhodná pro vyznačování linií na podlahách, průchozích koridorů či regálů k označování hran a rohů výrobních, skladovacích nebo expedičních prostorách, v kancelářích, na sportovních hřištích, parkovištích, popřípadě k dekoracím účelům.

Min. aplikační teplota od +10 °C, provozní teplota až +80 °C.

Podlahové pásy

5S standard barev pro podlahové značení

Použití	Jako hraniční barva pro:
Žlutá	Chodby a dopravní pruhy, cesty k východu a pracovní buňky
Bílá	Vybavení a předměty (pracovní stoly, vozíky, podlahové stání, displeje, regály atd.) a další vybavení které není zařazeno dle barevné směrnice
Modrá, zelená nebo černá	Materiál a součásti, včetně surovin, v procesu výroby a hotové výrobky
Oranžová	Materiály nebo produkty uložené pro kontrolu
Červená	Zmetky, odpad, oprava, a červeně označené oblasti
Červená a bílá, červenobílá	Oblasti musí být volné z bezpečnostních důvodů (například oblasti před elektrickými panely, protipožárním vybavením, a bezpečnostní vybavení jako stanice s oční lázní, bezpečnostní sprchy a služba první pomoci.)
Černá a bílá, černobílá	Oblasti musí být volné pro provozní účely (nelze použít pro označení bezpečné zóny jako červená a bílá)
Černá a žlutá, černožlutá	Oblasti, které prezentují fyzická nebo zdravotní rizika pro zaměstnance

5S Směrnice pro podlahové značení:

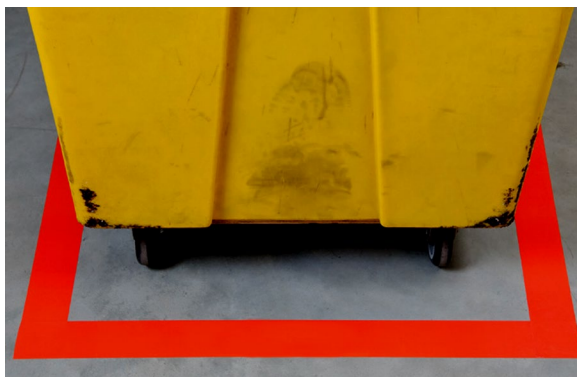
- **Užívejte minimum barev, jak je to jen možné.** Toto usnadní pro zaměstnance pamatovat si zamýšlený význam každé barvy a redukovat počet značkovacích produktů na podlahy které musí být drženy v zásobě.
- **Barva určena pro hranice pracovní buňky a vybavení.** Některé společnosti se rozhodnout označit si přístrojové lokality požitím stejné barvy použité pro chodby a hranice pracovní buňky. Toto má výhodu v jednoduchosti. Nicméně, mělo by to být dáno také skutečnosti, že celkově uliček a sektorů uvnitř továrny je více. Vizualně je nutné objasnit kdy jsou pro tyto účely použité jiné barvy.
- **Barva určena pro materiál a skladovací prostory.** Používejte stejnou hraniční barvu pro všechny skladovací prostory, ledaže je nějaký důležitý důvod pro rozlišování mezi surovinami, nedokončenou prací a hotovými výrobky. Jako alternativa, je uvážit používání jedné hraniční barvy spolu s různými barevnými štítky k vizuálnímu rozlišení různých druhů materiálů.
- **Barva určena pro skladovací předměty, ne materiál.** Podlahové označení pro předměty jako regály, kde jsou uloženy suroviny, rozpracované výrobky, polotovary nebo hotové výrobky by měla být barva zelená, modrá anebo černá. **Jinak používejte barvu bílou** nebo šedou pro označení umístění všech dalších předmětů.
- **Barevné označení oblasti, které musí být udržovány vždy průchozí z důvodu bezpečnosti.** Některé společnosti používají červené nebo červené a bílé proužky před protipožárním vybavením, a zelené nebo zelené a bílé proužky před bezpečnostními vybaveními. Z důvodu jednoduchosti, se doporučuje jedna barva pro všechny aplikace, kde je záměr držet oblast před vybavením průchozí z důvodu bezpečí nebo jiných důvodů.
Doporučuje se, aby byla použita barva červená a zelená než červená a bílé proužky nebo zelená a bílé proužky, tím se zvýší viditelnost z větší vzdálenosti a usnadní snadnou orientaci stejně jako přidružené nástěnné návěští.
- **Barva určena pro oblasti před elektrickými panely.** Podle toho standardu, má být použita barva červená a bílá pro označení na podlahu před elektrickými panely. Některá zařízení používají barvu černou a žlutou signalizují tak nebezpečí úrazu elektrickým proudem, ale primární účel značení je udržet oblast před panelem průchozí. Výstraha by měla být zobrazena štítky na vnější straně panelů a varovat tak zaměstnance před potenciálním nebezpečím.
- **Barevné označení oblasti, které musí být udržovány vždy volné.** Požijte černobílé značení, které signalizuje že oblast by měla být vždy průchozí z operačních důvodů, takto zajistíte dostatečný prostor pro vysokozdvizný vozík. Objekty, které nemají pevného místo určení mají tendenci se přirozeně shromažďovat na volných prostranstvích, černobílé označení odrazuje použití otevřené podlahové plochy pro nechtěné účely.
- **Barva pro označení rizikové oblasti nebo vybavení.** Černé a žluté pruhované značení by mělo být používáno jako ohraničení kolem každé oblasti nebo zařízení, kde zaměstnanci mohou být bezděčně vystaveni zvláštnímu riziku. Například, používej černé a žluté ohraničení kolem nádob se zápalným nebo hořlavým materiálem. Záměrem černého a žlutého ohraničení je okamžité varování při vstupu do pracovní v oblasti.



Přechod do nebezpečné oblasti je signalizován hned u vstupu



Vybavení a nástroje



Vadné výrobky/odpad



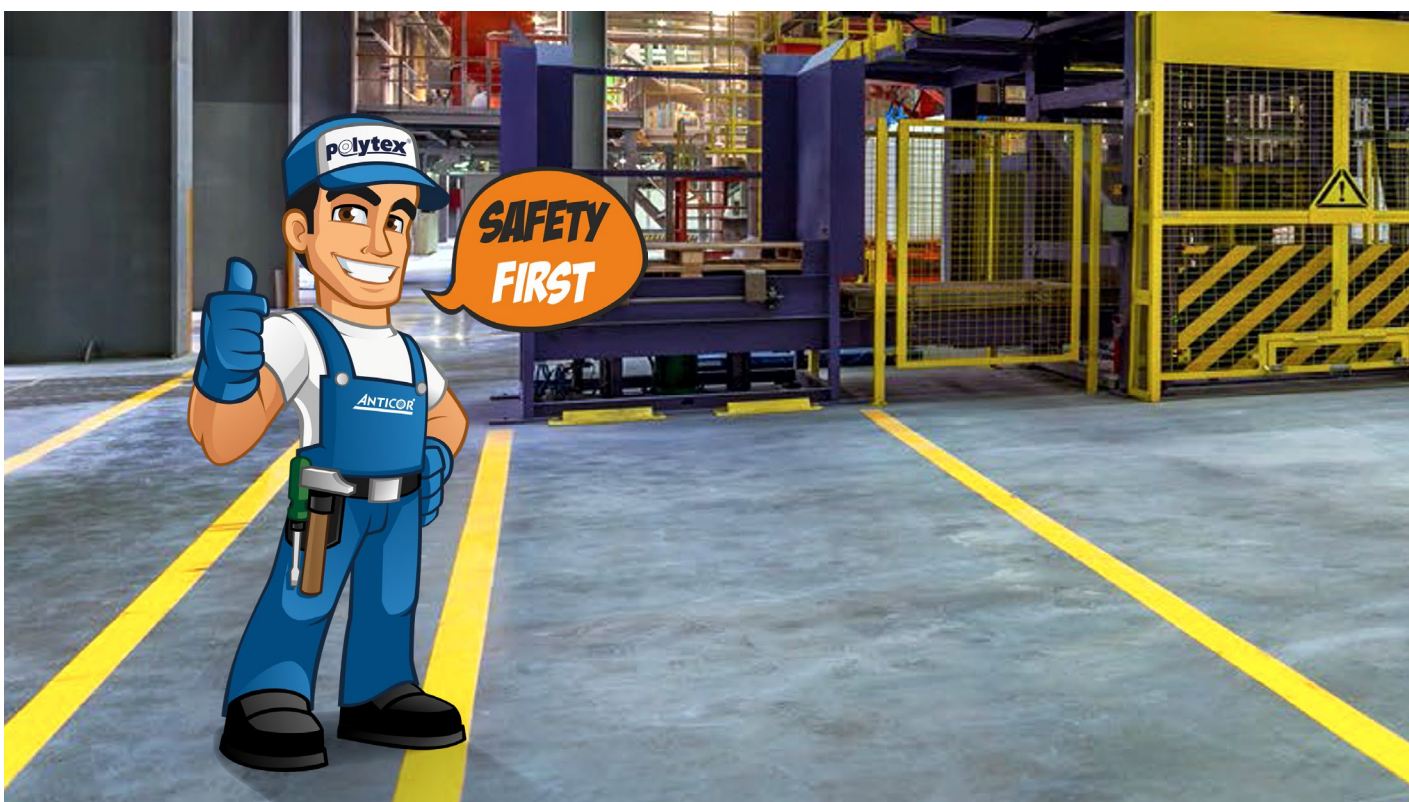
Protipožární zařízení



Nebezpečné prostory



Nebezpečný odpad



Výstražné fólie



610 – výstražná fólie kolem výkopu

Rozměry: červeno bílá bez potisku 80 mm x 100, 250, 300 m;
s potiskem „ZÁKAZ VSTUPU“ 80 mm x 100, 250, 300, 500 m;
žluto černá bez potisku 80 mm x 100 m, 75 mm x 250 m

611 – červená s potiskem blesk

Rozměry: 220 mm x 20, 50, 100, 250 m; 300 mm x 100 m; 330 mm x 50, 100, 250 m

612 – žlutá s potiskem „POZOR PLYN“

Rozměry: 220 mm x 20, 100 m; 300 mm x 100 m; 330 mm x 250 m; 500 mm x 100 m

613 – modrá bez potisku a s potiskem „POZOR VODA“

Rozměry: bez potisku 220 mm x 250 m; 300 mm x 100 m; 330 mm x 250 m;
s potiskem 220 mm x 20, 100 m; 300 mm x 100 m; 330 mm x 250 m

614 – bílá s potiskem „POZOR VODA“

Rozměry: bez potisku 300 mm x 100 m; s potiskem 300 mm x 100 m

615 – oranžová

Rozměry: 220 mm x 250 m, 300 mm x 100 m

616 – zelená

Rozměry: 300 mm x 100, 250 m

617 – hnědá bez potisku a s potiskem „KANALIZACE“

Rozměry: bez potisku 300 mm x 100 m s potiskem 300 mm x 100 m

619 – šedá s potiskem „KANALIZACE“

Rozměry: 300 mm x 100, 250 m

Poznámka:

Standardně jsou folie v návínu 100 m, pokud není uvedeno jinak.

Na vyžádání je možné vyrobit i jiné šíře a návíny s potiskem či bez, při min. odběru 10 000 m.



Barevné rozlišení výstražných fólií dle ČSN 73 6006

Barva	Vedení technického vybavení
Oranžová	Sdělovací kabely
Červená	Silnoproudé kabely
Modrá	Železniční zabezpečovací a sdělovací kabely
Bílá	Vodovodní potrubí
Žlutá	Plynové potrubí
Zelená	Teplovodní a horkovodní rozvody
Hnědá	Dálkovody hořlavých kapalin
Černá	Dálkovody hořlavých zkapalněných uhlovodíkových plynů
Šedá	Potrubí stok a kanalizačních přípojek

Rozměry výstražné fólie

Šířka výstražné fólie nesmí být menší než 50 mm a má být s přesahem na obě strany od vnějších okrajů chráněného vedení technického vybavení.

Hloubka uložení výstražné fólie

Výstražné fólie se pokládají nejméně 200 mm nad vrcholem vedení technického vybavení při dodržení hloubky jejich uložení stanovené ČSN 73 6005 a příslušnými normami jednotlivých druhů podzemních vedení technického vybavení. Nejmenší hloubka výstražné fólie pod povrchem terénu je 200 mm.

Mechanické vlastnosti a odolnost výstražné fólie

Mechanické vlastnosti výstražné fólie musí vyhovovat podmínkám uvedeným v ČSN EN 12613.

POZNÁMKA

Barevné provedení výstražné fólie lze doplnit vhodným nápisem, např. vodovod, kanalizace, nebo symbolem, např. pro silnoproudé kabely symbolem blesku.

Pokud je vedení technického vybavení opatřeno ochrannou vrstvou (povlakem) nebo chráničkou, má barva jejího vnějšího povrchu odpovídat barvě příslušné výstražné fólie; v případě plynovodů a silnoproudých kabelů je to nezbytné.

OPRAVÁRENSKÁ

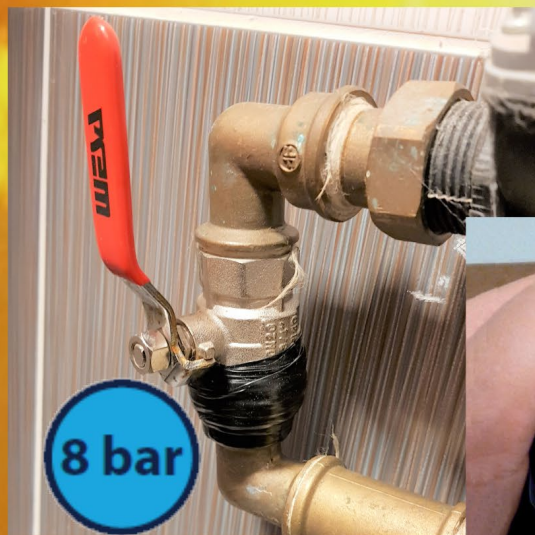
Polytex® 550

SUPER ODOLNÁ SILIKONOVÁ PÁSKA

ODOLÁVÁ EXTRÉMNÍM TEPLOTÁM, TLAKU, NAPĚTÍ, VLHKOSTI, ŽÍRAVINÁM, PALIVŮM, OLEJŮM A ZNEČIŠŤUJÍCÍM LÁTKÁM.

KDYŽ JEDNOHO KRÁSNÉHO DNE, PRASKNE ROURA,
POŠKODÍ SE KABEL, PRASKNE PŘÍVOD V AUTĚ...

STAŇ SE HRDINOU!



+260°C



-60°C



UŽ
NEMUSÍŠ
SHÁNĚT
POMOC!



Zastavení vody pod tlakem, začneme cca 5 cm před otvorem, ten obejdeme a pokračujeme cca 5 cm za ním. Vracíme se zpět a pokračujeme v ovíjení přes otvor s překrytím 50% v 5 vrstvách, vždy s maximálním předpětím.

NENÍ NUTNÉ ŽÁDNÉ KOMPLIKOVANÉ ČIŠTĚNÍ!

ANTICOR BOHEMIA S.R.O., MÍSTECKÁ 537/549, 724 00 OSTRAVA - NOVÁ BĚLÁ